

## 1905-1970 : De la naissance de la ligne à sa fermeture

A partir de 1905, la ligne fonctionne pour le transport des marchandises et des voyageurs. Sur le livret Chaix on peut consulter les horaires des trains desservant Fleurey cette même année.

384 CHEMINS DE FER DE PARIS A LYON ET A LA MEDITERRANEE													
A ÉPINAC-LES-MINES (Mixtes, 1 <sup>re</sup> , 2 <sup>e</sup> , 3 <sup>e</sup> classes.)		(309, 326, 329, 332, 338)											
		matin	matin	soir	soir	matin	matin	soir	soir	matin	matin	soir	soir
● Dijon ..... dép.		5 20	10 30	1 45	4 58	● Épinac-les-Mines dép.		5 30	9 15	3 50			
Plombières-Canal....		5 32	10 48	2 »	5 10	Le Curier .....		5 38	9 25	3 59			
Velars-la-Cude.....		5 43	11 5	2 11	5 21	Molinot .....		5 52	9 50	4 16			
Fleurey-sur-Ouche...		5 52	11 20		5 30	Ivry-Cussy.....		6 9	10 19	4 36			
Pont-de-Pany.....		6 1	11 37		5 39	Ecutigny.....		6 21	10 31	4 48			
Ste-Marie-s-Ouche(h.)		6 9	11 45		5 47	Bligny-sur-Ouche...		6 35	10 52	5 1			
Gissey-sur-Ouche....		6 17	midi 2		5 58	Thorey-sur-Ouche...		6 46	11 3	5 12			
St-Victor-sur-Ouche..		6 26	midi 11		6 7	Pont-d'Ouche .....		6 58	11 16	5 19			
Labussière-sur-Ouche		6 34	midi 24		6 15	Veuvey-sur-Ouche...		7 5	11 28	5 26			
Veuvey-sur-Ouche...		6 42	midi 36		6 23	Labussière-sur-Ouche		7 14	11 43	5 34			
Pont-d'Ouche.....		6 53	midi 52		6 31	St-Victor-sur-Ouche .		7 22	11 51	5 42			
Thorey-sur-Ouche....		7 1	1 »		6 39	Gissey-sur-Ouche....		7 33	midi 11	5 56			
Bligny-sur-Ouche....		7 20	1 24		6 58	Ste-Marie-s-Ouche(h.)		7 41	midi 19	6 4			
Ecutigny .....		7 34	1 38		7 12	Pont-de-Pany.....		7 52	midi 36	6 13			
Ivry-Cussy .....		7 51	2 2		7 29	Fleurey-sur-Ouche...		8 1	midi 51	6 22			
Molinot.....		8 2	2 18		7 40	Velars-la-Cude.....		8 11	1 7	6 32			
Le Curier.....		8 12	2 28		7 50	Plombières-Canal....		8 23	1 29	6 44			
● Epinac-l-M. (388, 391)		8 17	2 33		7 55	Dijon..... arr.		8 34	1 40	6 55			

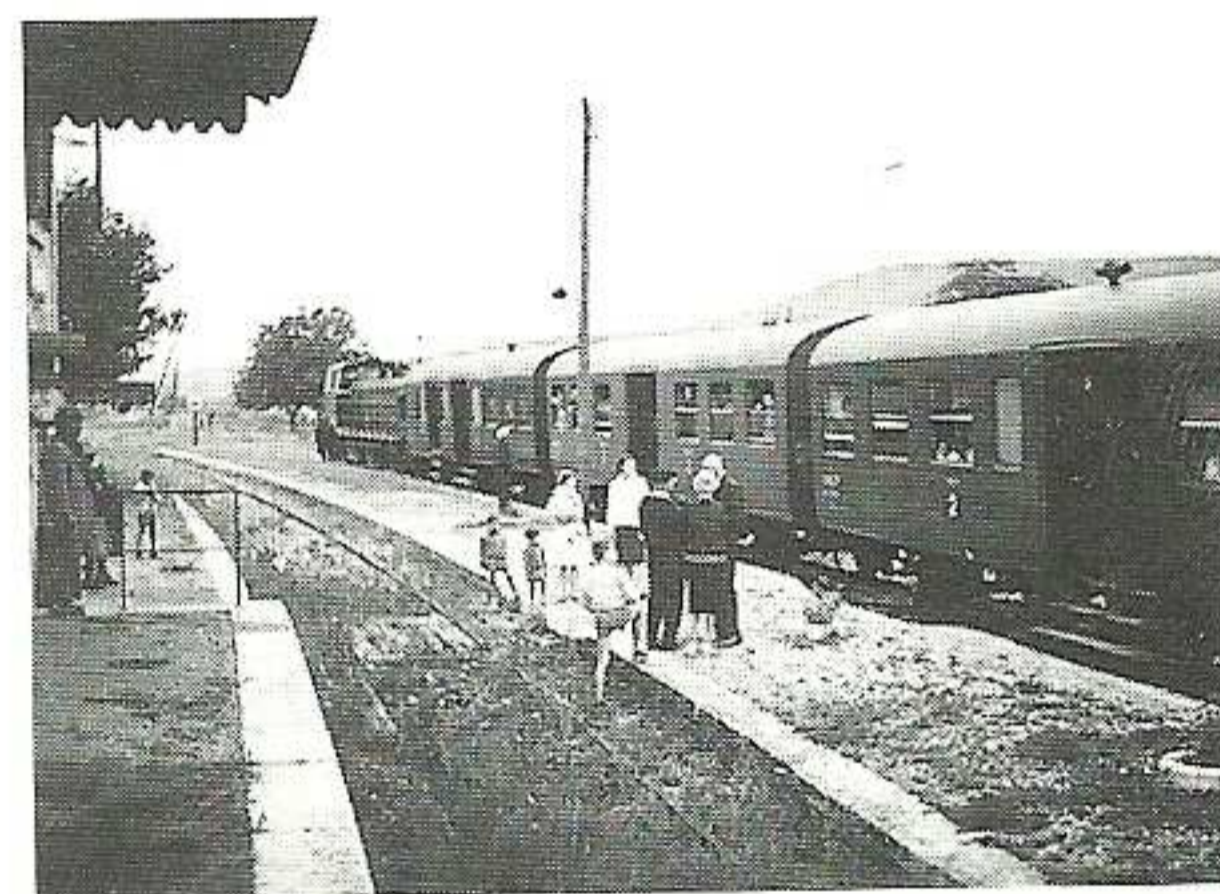
Extrait du livret CHAIX de 1905.

Comme on le voit, il faut 32 minutes pour se rendre à Dijon par un parcours de 15 km. Avec une vitesse de 28 km/h, on est donc plus proche de la vitesse du cerf que de celle du T.G.V.!...Quotidiennement, trois trains de voyageurs dans chaque sens arrivent en gare de Fleurey.

Mais le trafic voyageurs va aller en déclinant. En 1939, on assiste à la fermeture du tronçon Gissey-sur-Ouche/Epinaç. Un service d'autobus est mis en place pour remplacer les trains de moins en moins nombreux : En 1943, il n'en existe plus que trois, les lundi, mercredi et samedi.

Avec la destruction du pont métallique, entre Fleurey et Velars, en 1944, le trafic est interrompu pendant trois ans. Après la guerre, il ne demeure que quelques trains de

marchandises et le pittoresque "train des pêcheurs" qui anime le dimanche la gare du village. Il sera supprimé en 1967. Ensuite, quelques trains de marchandises circulent encore, mais pour peu de temps. Au début des années 1970, une bretelle autoroutière relie Pouilly-en-Auxois à Dijon via Sombornon et Fleurey. Sa construction signe ainsi



Le train des pêcheurs en 1967. définitivement la suprématie de la route sur le rail.



Wagon en gare de Fleurey en 1914. Le charcutier de Fleurey, monsieur Leclair, prend livraison de cochons en présence du chef de gare, Monsieur Emile Camus. Monsieur Emile Camus est le grand-père de monsieur Yvon Camus.