

Les analyses des conditions écologiques et socio-économiques étant faites, la forêt (bois d'œuvre), pour la protection des milieux et des paysages, pour l'exercice de fonctions sociales et patrimoniales sont décrites ci-dessous. Financièrement, les recettes annuelles

Règles de sylviculture appliquées depuis 2008

Coupes de taillis-sous-futaie :

L'important est de laisser relativement peu de réserves d'arbres de futaie pour que le traitement en taillis-sous-futaie puisse perdurer. Beaucoup de zones sont en voie de régularisation (les arbres de futaie finissent par avoir le même âge ou les mêmes diamètres) parce qu'on a laissé trop de baliveaux ou parce qu'on n'a pas enlevé assez de réserves (gros arbres) lors des dernières exploitations. Cela pose un problème car les réserves finissent par étouffer le taillis tout en ne fournissant pas, généralement, de produits de qualité à cause de la pauvreté du sol.

Coupes de premières éclaircies feuillues :

Elles concernent la plantation de Frêne en parcelle 14.

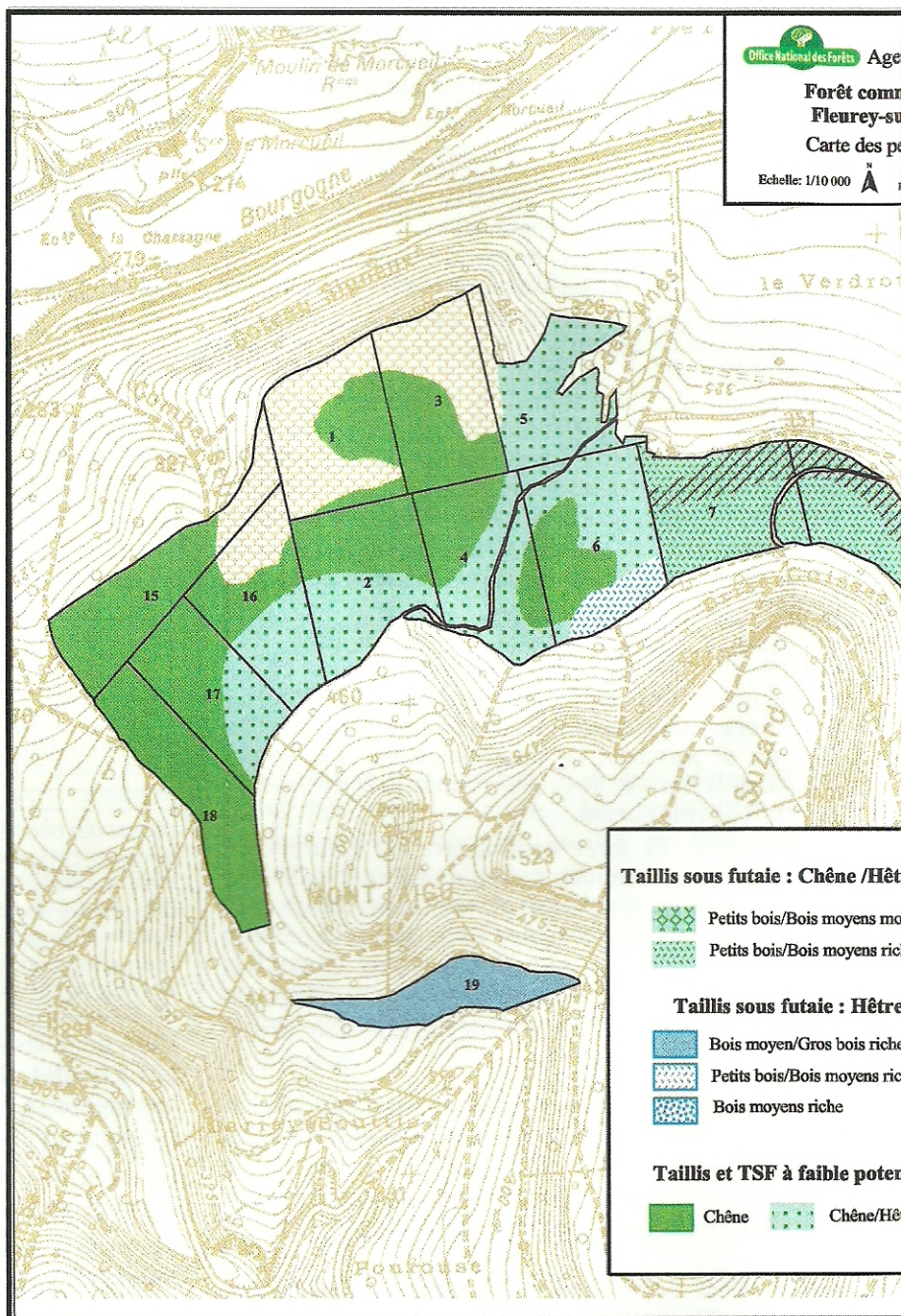
Un dernier dépressage reste à faire rapidement.

Coupes d'ouverture de cloisonnements d'exploitation :

Il s'agit de couper tout le taillis et les réserves sur 4 m de large, tous les 30 m, environ dans les unités de gestion 7c et 8c, pour permettre le débardage mécanisé des bois. On ouvre ainsi des layons dans les peuplements pour faire accéder les engins forestiers au sein des peuplements sans abîmer les arbres.

Coupes d'amélioration :

- Pour les unités de gestion 7c et 8c, l'objectif est de favoriser les nombreuses tiges de petites dimensions des essences très diverses que l'on rencontre. Une coupe classique de taillis-sous-



Carte des peuplements extraite de l'aménagement

futaie serait trop brutale et endommagerait la qualité de certaines tiges (exposition du tronc des hêtres au soleil). Il y a donc lieu de travailler dans les réserves et le taillis au profit des tiges d'avenir, en les protégeant par l'ombre des arbres de proximité.

- Pour les parcelles 6, 14 (partie) et

19, la dynamique du Hêtre et une absence d'exploitation des réserves a entraîné une régularisation (diamètres homogènes) et un enrichissement (volume sur pied) important. Le taillis est désormais très restreint (concurrencé par les futaies) et il s'agit donc de récolter les bois mûrs en conservant les plus belles jeunes tiges.