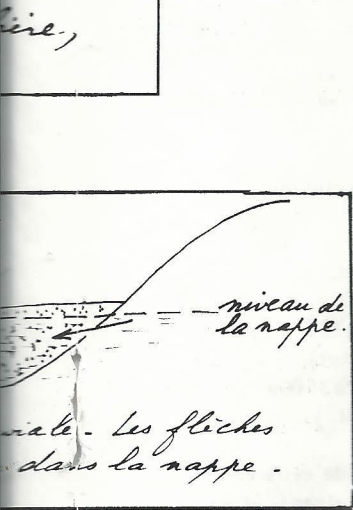
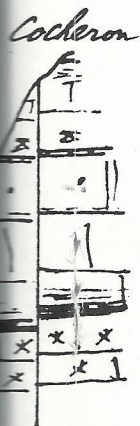


ule de sources...



L'eau disponible pour l'alimentation des habitants de Fleurey-sur-Ouche peut avoir quatre origines :

1 - Les sources de la Fontaine Eclon, du Bouillon, de Collonges, de la Sautouse : ce sont les exutoires de nappes perchées retenues par des marnes imperméables (Schéma n° 1).

2 - La nappe alluviale de la vallée de l'Ouche : sur environ 8 m d'épaisseur, le fond de la vallée est occupé par des limons, des graviers, des sables gorgés d'une eau provenant des versants et de la rivière (Schéma n° 2). Ce sont 3 puits descendant dans cette nappe alluviale qui alimentent actuellement les communes du syndicat des eaux.

3 - Les nappes profondes : à partir d'un certain niveau, sous la surface du sol, toutes les roches sont ennoyées mais la structure du sous-sol fait qu'il s'établit dans des niveaux plus poreux, plus fissurés, une accumulation importante d'eau avec une circulation possible sous pression suivant les failles. A Fleurey, une nappe profonde assez riche se situe vers 120 m de profondeur (Schéma n° 1).

4 - Les sorties (exurgences) de rivières souterraines. De telles exurgences existent en de nombreux points de la vallée de l'Ouche ; une des plus importantes est la source de Morcueil qui, lorsqu'elle était encore visible, était constituée par 11 sources jaillissantes (Schéma n° 4).

GUY MASSON - Déc. 1991

(1) Les roches calcaires ont été exploitées dans de nombreuses carrières à Fleurey. Elles ont donné toutes les pierres à bâtir des anciennes maisons du village.

(2) Les marnes sont des roches argileuses, elles sont souvent désignées sous le terme de glaise ou terre glaise.

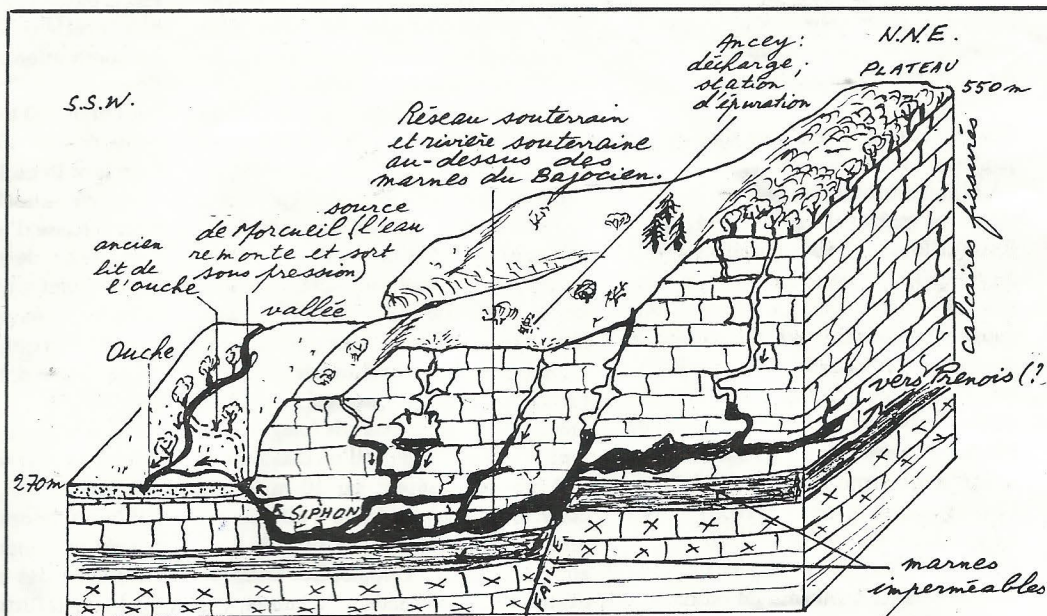


Schéma n° 4.

Hypothèse de représentation en coupe du réseau souterrain de Morcueil (Réseau karstique)

Les eaux de pluie s'infiltrent dans les calcaires fissurés et forment un réseau souterrain au-dessus des marnes imperméables. En profondeur, l'eau est sous pression; grâce à des fissures plus importantes elle remonte et sort à Morcueil. Il existe des sorties d'eau comparables tout au long de la Vallée de l'Ouche: Creux de Suzon, Source du Aucifix, etc...