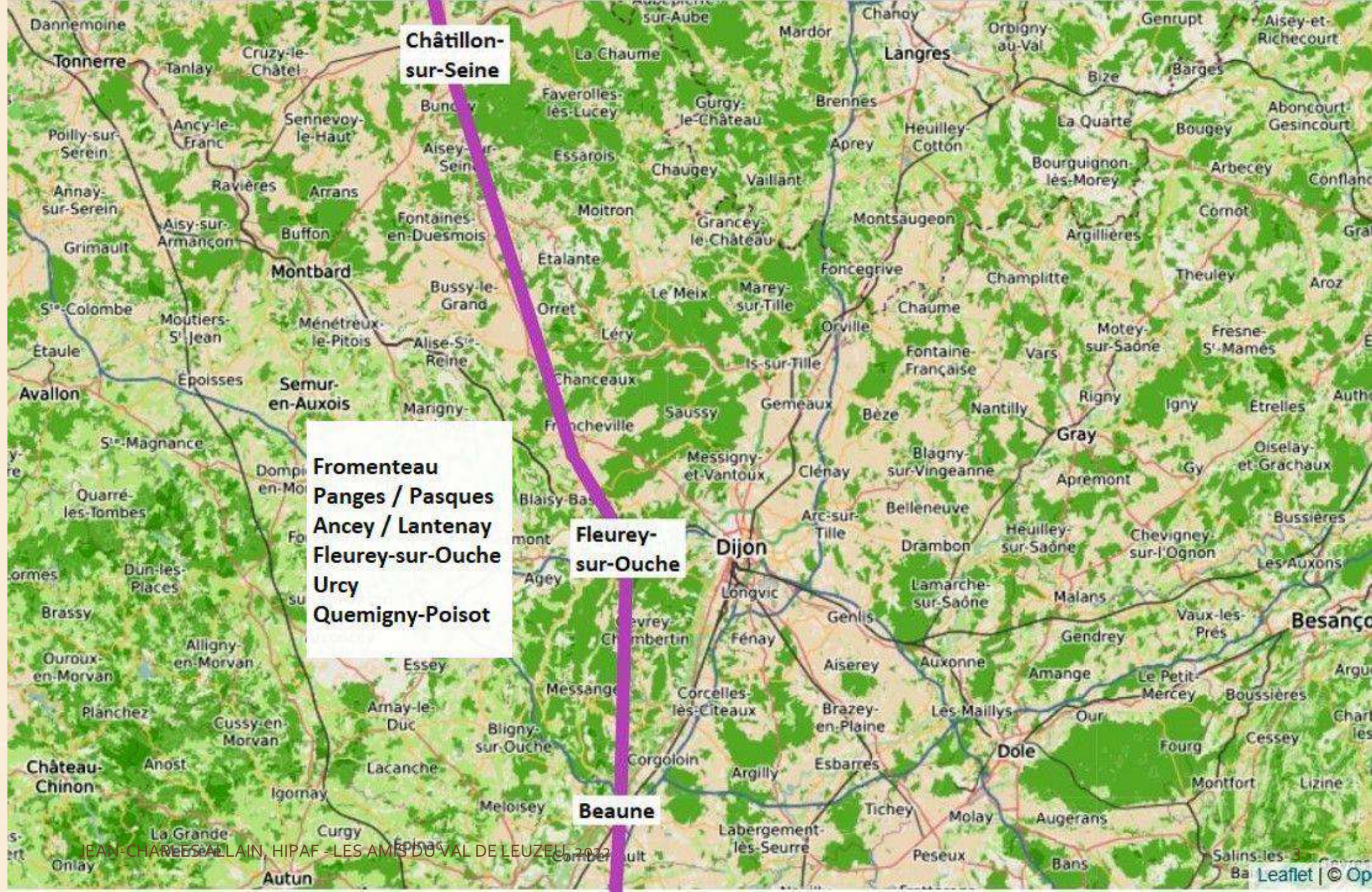


Des voies romaines au Leuzeu - découvertes exceptionnelles

(commune de Fleurey-sur-Ouche)

**Jean-Charles ALLAIN
HIPAF - Les Amis du Val de Leuzeu
03/2022**

Deux voies romaines méconnues !

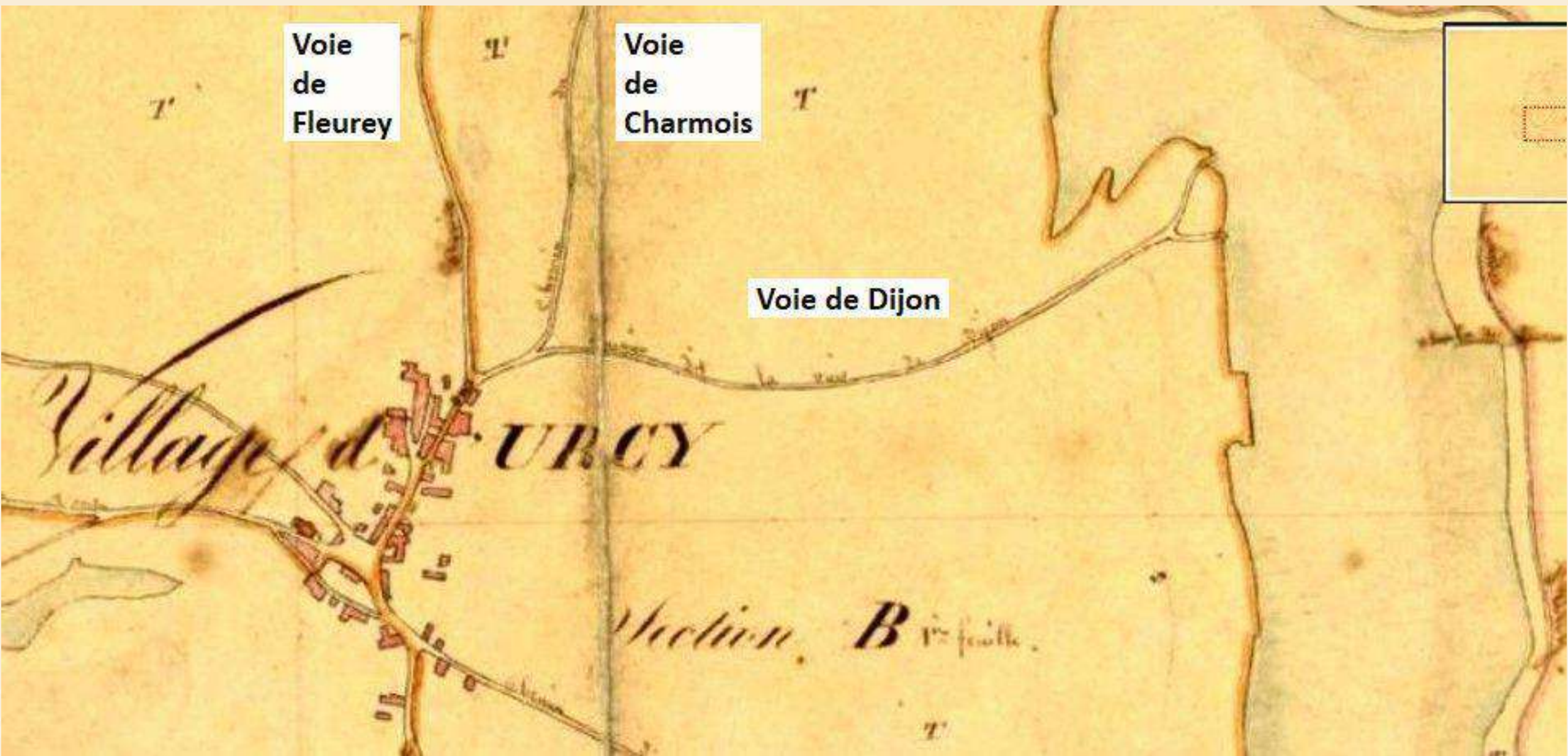


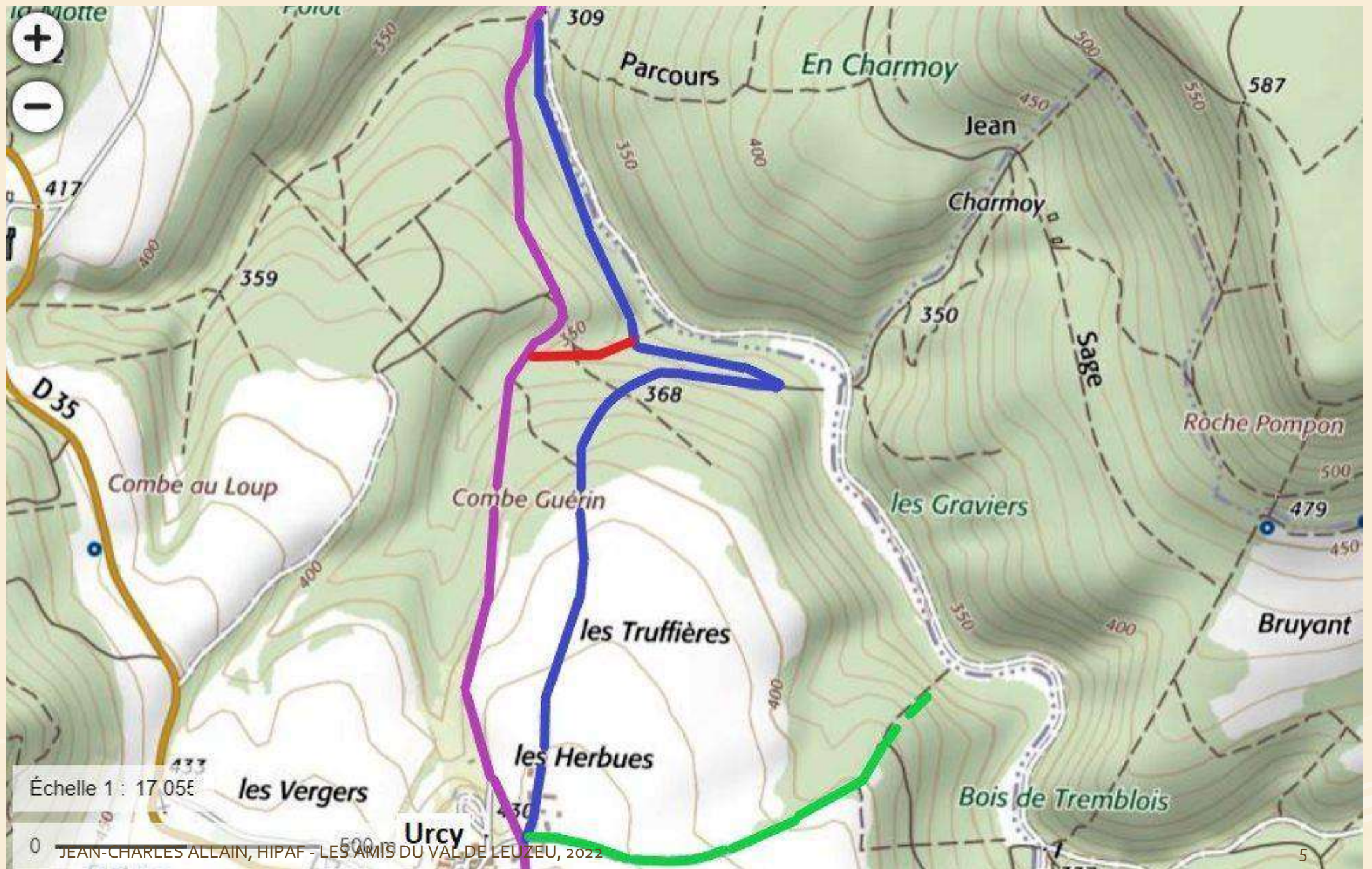
Châtillon-sur-Seine

**Fromenteau
Panges / Pasques
Ancy / Lantenay
Fleurey-sur-Ouche
Urcy
Quemigny-Poisot**

Fleurey-sur-Ouche

Beaune





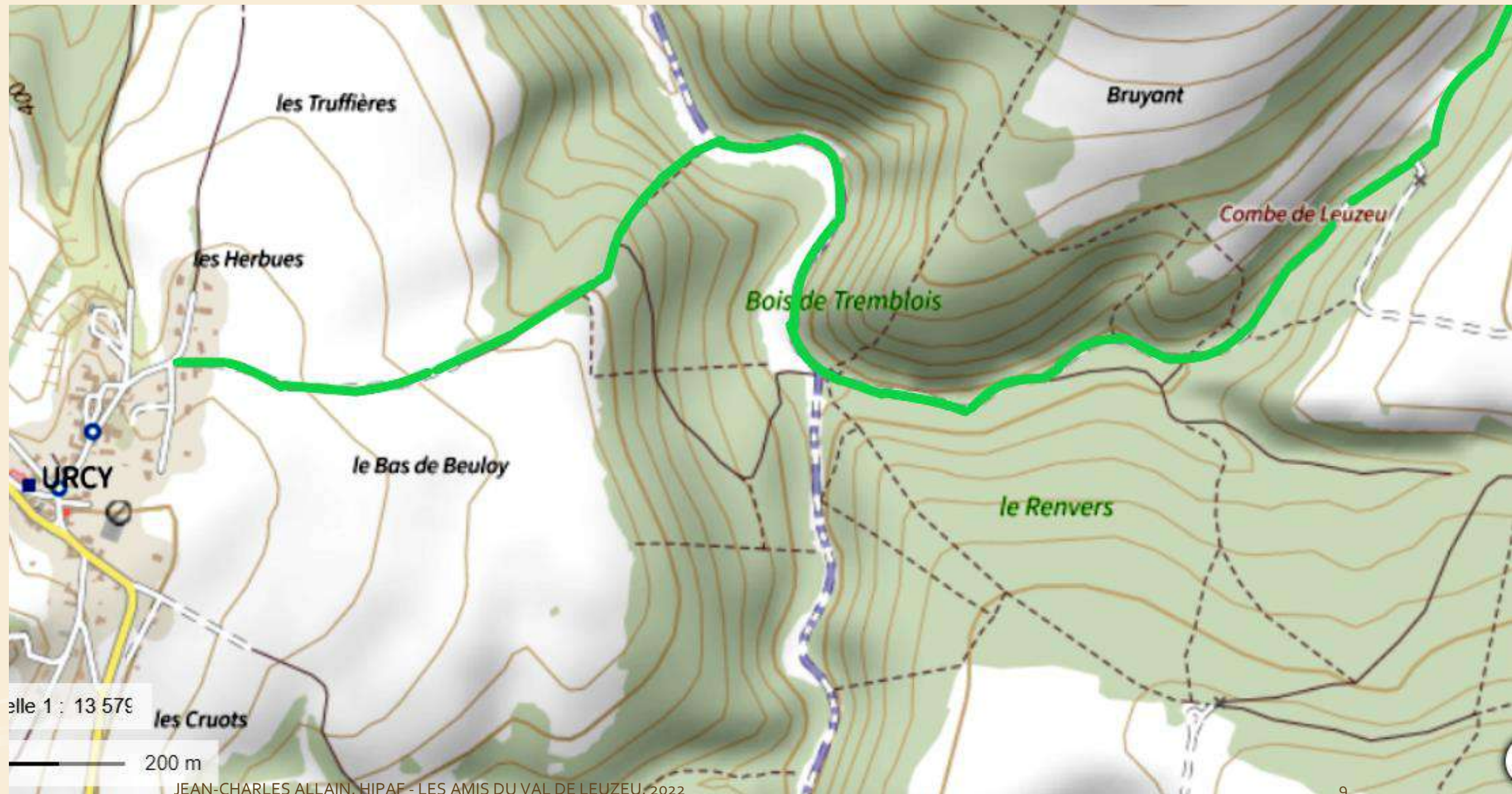
Échelle 1 : 17 055

JEAN-CHARLES ALLAIN, HIPAF - LES AMIS DU VAL DE LEUZEU, 2022

































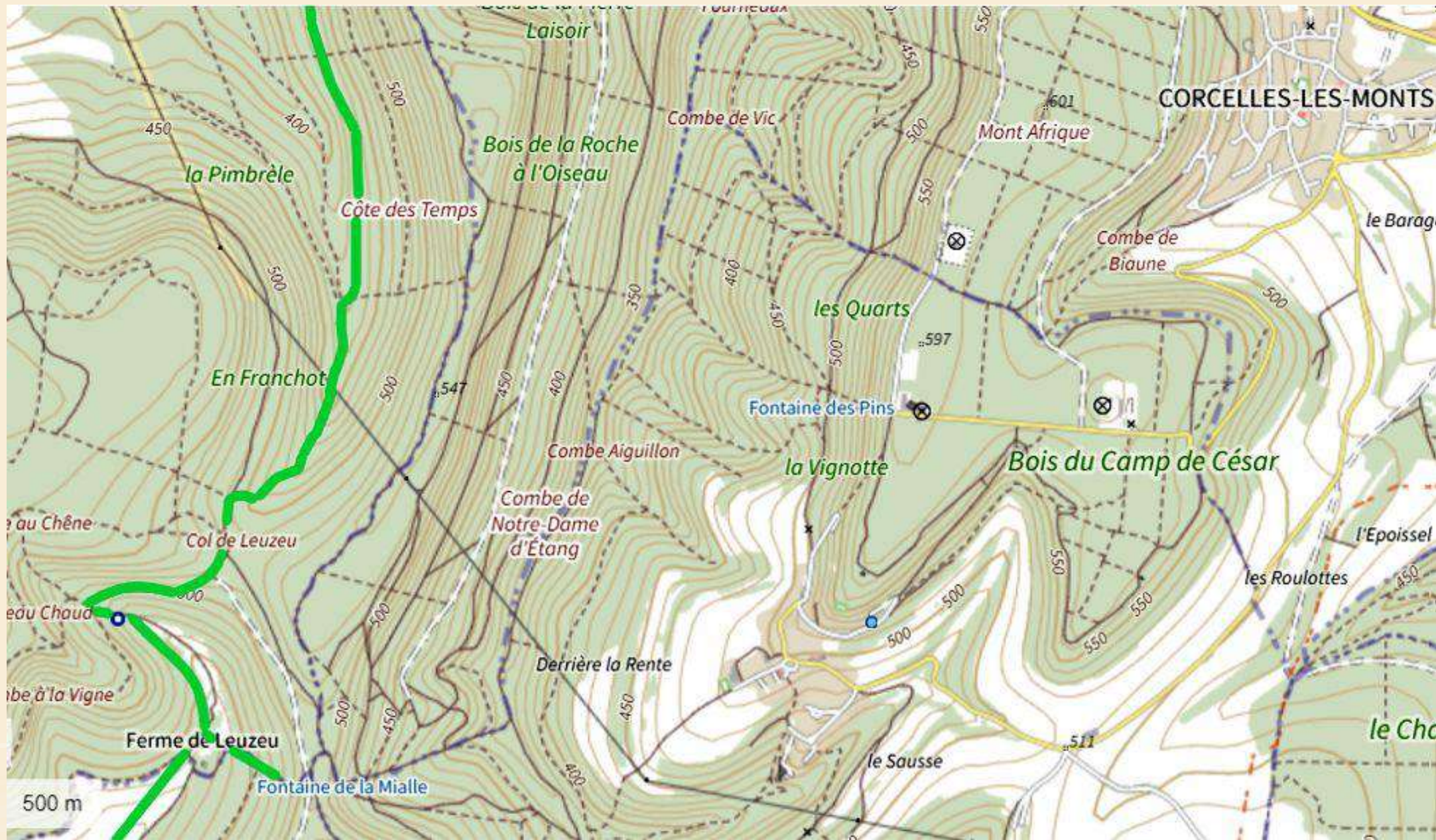




 CLUB ALPIN FRANÇAIS 
SENTIER BLEU
Col du leuzeu. 511 m
LE LEUZEU 1,3 km
LES ECOTOIS 3,5 km
CLEMENCEY 5,8 km
CHAMBOEUF 9,7 km
← VELARS LA CUDE 6 km →





















e 1 : 13 120









JEAN-CHARLES ALLAIN, HIPAF - LES AMIS DU VAL DE LEUZEU, 2022



Et si on revenait au Leuzeu ?

**Encore une surprise :
une seconde voie
qui part en direction de Dijon**

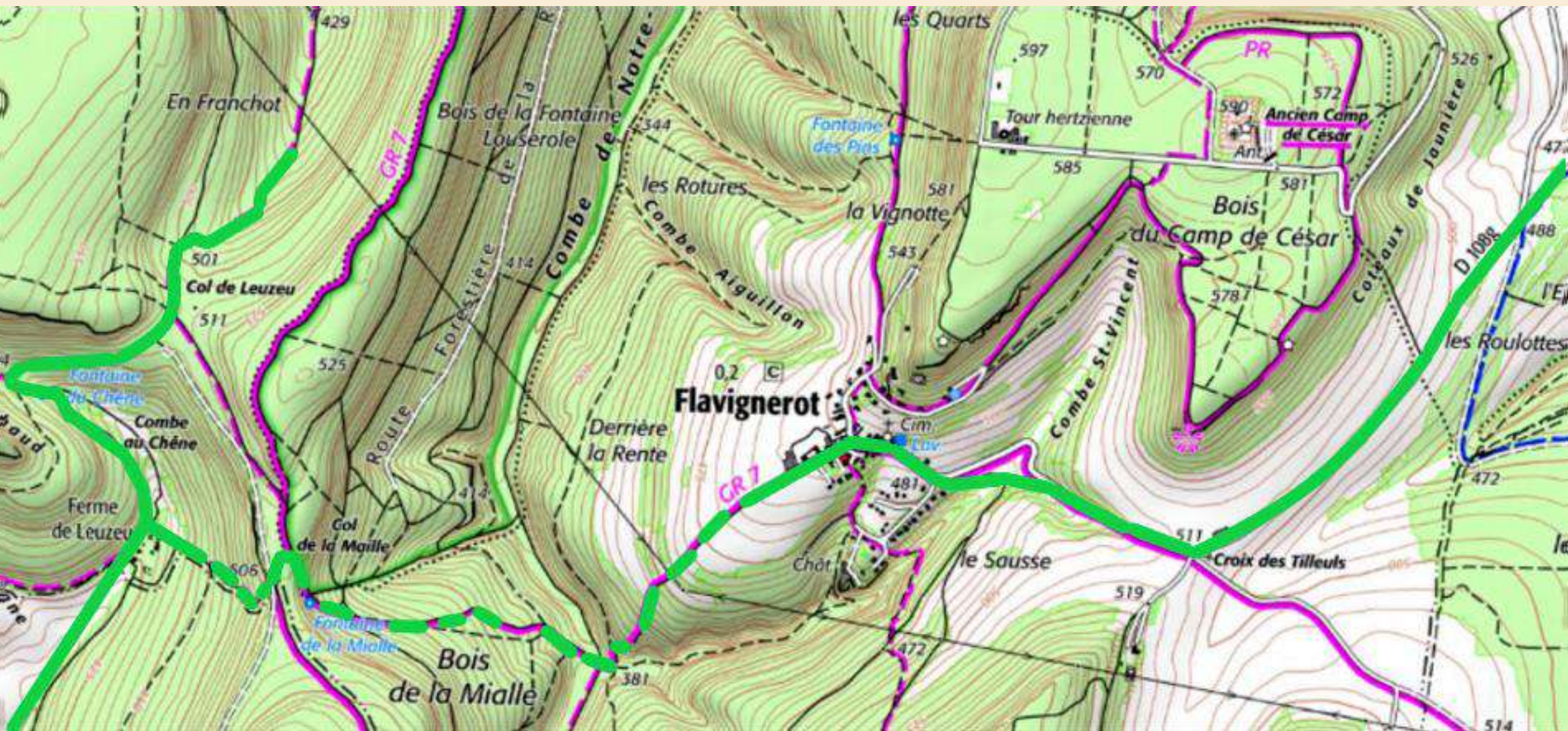


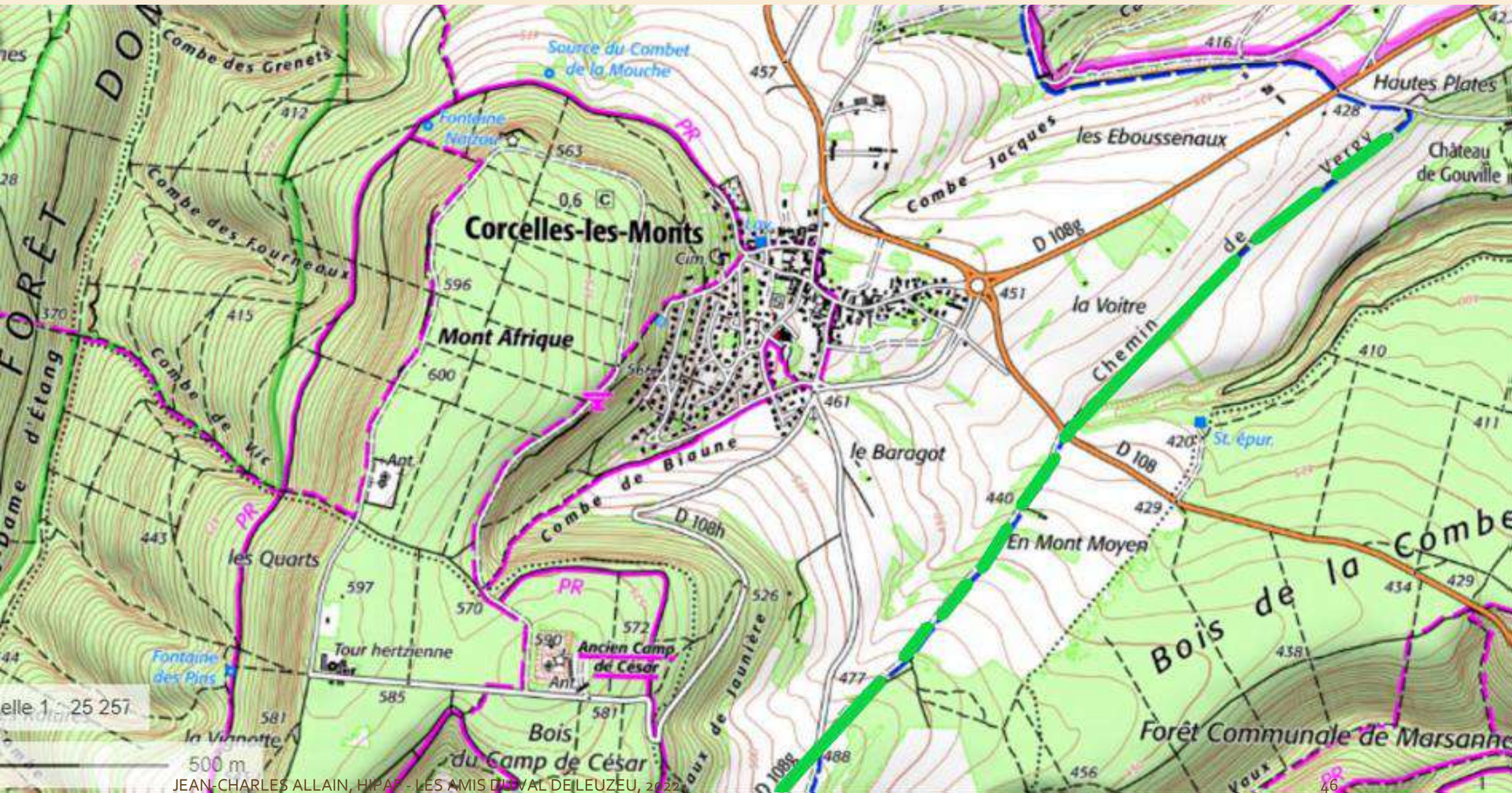




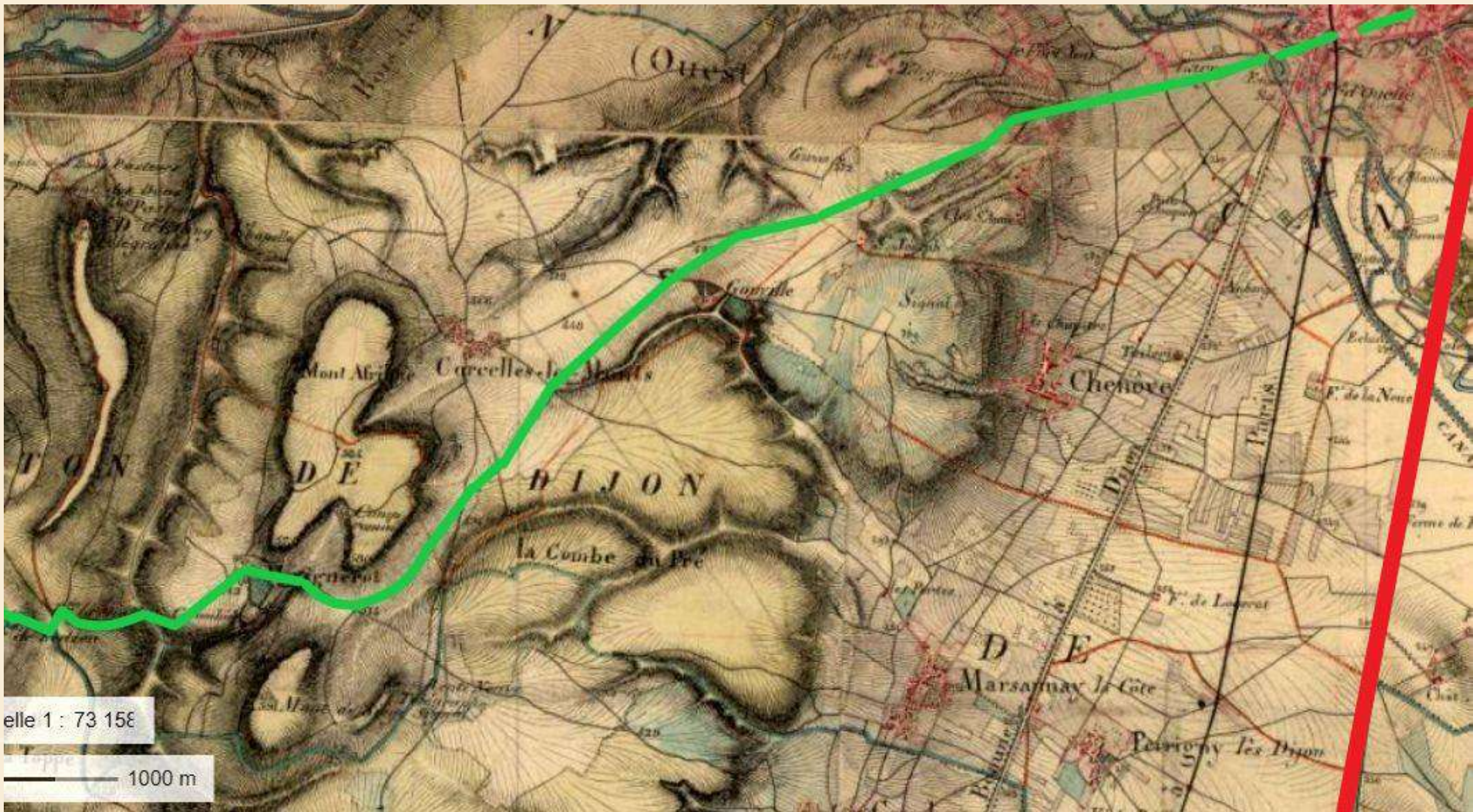












elle 1 : 73 158

1000 m

